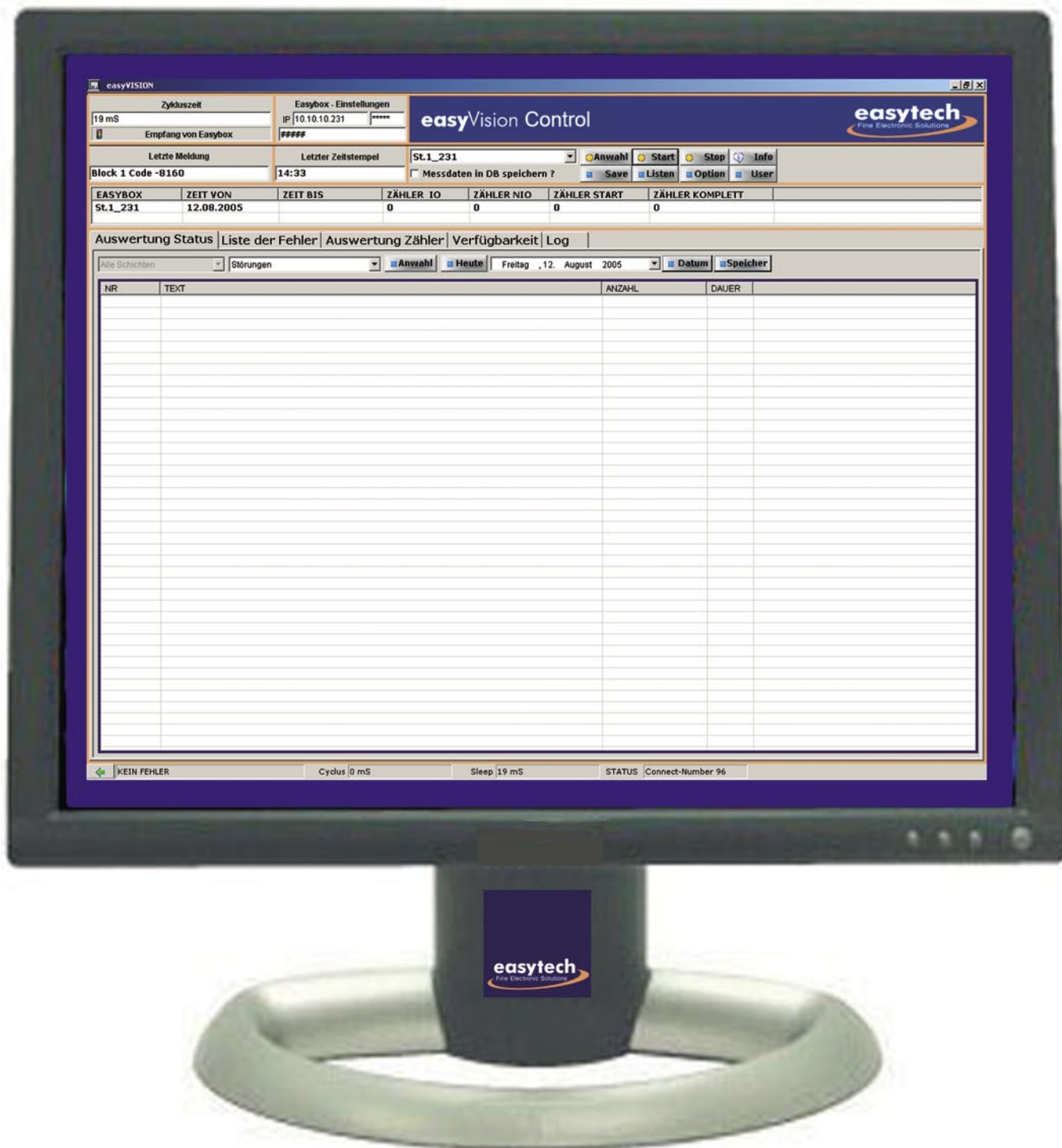


# easyVISION

.... alles in einer Hand



## Produktbeschreibung

Mit der Software **easyVISION** erwerben Sie ein leistungsstarkes Tool, mit dem Sie auf einfachste Art und Weise den Datenbestand einer easybox in einer lokalen Access-Datenbank speichern können, und Sie die Möglichkeit haben Ihre Daten direkt in der Software auszuwerten. Die Software lässt sich auf jedem Rechner mit Windows als Betriebssystem installieren. Mittels einer Ethernet (TCP/IP) Schnittstelle wird über die Software eine Verbindung zu den in Ihrem Netz implementierten easybox(en) aufgebaut. Sie können beliebig viele easyboxen und deren Verbindungsparameter in der Software speichern. In Abhängigkeit des zuvor eingestellten Intervalls werden die in der easybox gepufferten Betriebsdaten, Zählerstände (alle Typen) und Messdaten (nur DP+) in der lokalen Access-Datenbank gespeichert.

In punkto Historisierung und gerade in der Auditfähigkeit der Software, erhalten Sie zahlreiche Möglichkeiten, da sich alle in Ihrem System gespeicherten Daten nach verschiedenen Kriterien auswerten lassen. Lediglich auf Seiten der SPS muss die im Lieferumfang enthaltene GSD-Datei eingebunden und parametrierbar, bzw. auf die Einstellungen in der Software **easyVISION** abgestimmt werden. Somit lassen sich z.B die Verfügbarkeit Ihrer Anlage, bzw. eventuell auftretende Ausfallgründe an einem von Ihnen definierten Zeitpunkt (immer tagesweise) darstellen. Die Verfügbarkeiten werden in eine technische, organisatorische und reale Verfügbarkeit gegliedert, somit lassen sich die für den laufenden Betrieb negativ auswirkende Störquellen leichter identifizieren, optimieren bzw. beseitigen. Sie haben die völlige Freiheit die Software nach Ihrer Infrastruktur bzw. Anlage oder Station maßgeschneidert zu parametrieren, so können Sie z.B für den Status des Bedieners beliebige und frei definierbare Code-Nummern generieren, jede dieser Nummern beschreibt einen aufgetretenen Status wie z.B Code: 12 - Kein Personal an Anlage XY. Anhand dieser von Ihnen definierten Nummern bzw. Gründen lassen sich auf diese Weise Auswertungen über eventuelle Vorkommnisse aller Art erzielen. Gegliedert werden diese Statusmeldungen in die Bereiche des Bediener- oder Maschinenstatus und in allgemeine Fehlermeldungen (wie z.B Not-Aus wurde an Station XY betätigt).

	Code-Nr.	Text	Beschreibung	KENNUNG VERFÜGBARKEIT
▶	10	Kein Personal	Personalmangel an Anlage 23	3
	11	Rüsten	Rüsten an Anlage 23	3
	12	Wartung	Wartungsarbeiten an Anlage 23	2
	13	Produktion	laufende Produktion an Anlage 23	3

Abbildung 1: Beispieldefinitionen Bedienerstatus

Diese Meldungen werden gesammelt, bzw. in der Datenbank gespeichert und in einer Übersicht mit den dazugehörigen relevanten Daten aufgelistet. Aufgetretene Fehlermeldungen werden gesondert dargestellt, eine Auflistung gibt Auskunft darüber, zu welchem Zeitpunkt der Fehler aufgetreten ist und wann er wieder beseitigt wurde. Die Auswertungen im Allgemeinen erfolgen je nach Status mit diversen Angaben, wie die Dauer (z.B Dauer der Wartung an Station XY), Auftreten des Status in Prozent etc. aber auch teilweise in einer grafischen Darstellung.

Es lassen sich ebenfalls die Zählerstände über die Software ermitteln bzw. auswerten, somit erhalten Sie immer eine aktuelle Einsicht über die momentanen IO/NIO/KOMPLETT Zählerstände Ihrer Produktion. Eine Grafik stellt die Stückzahl in Abhängigkeit der Zeit in einem Liniendiagramm dar. Auch die in der jeweiligen easybox konfigurierten Schichtdaten lassen sich über die Software einlesen, editieren und abspeichern. Eine Benutzerverwaltung mit Rechtevergabe ist ebenfalls Bestandteil der **easyVISION**.

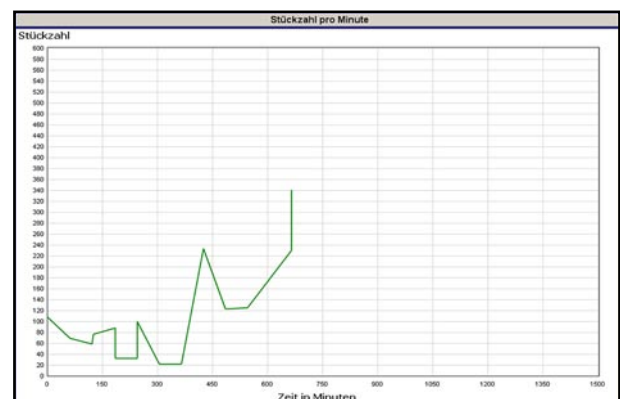


Abbildung 2: Liniendiagramm Zählerstände

## Leistungsmerkmale

Leistungsmerkmal	easyCOM	easyVISION
Kommunikation mit easybox DP / DP+ / IO	X	X
Kommunikation über Ethernet (TCP/IP)	X	X
Kommunikation mit mehreren easyboxen (gleichzeitig)	(je nach Lizenz)	
Parametrierung mehrerer easyboxen	X	X
Speicherung der Daten in einer SQL Datenbank	X	
Speicherung der Daten in einer Access Datenbank		X
Speicherung von Betriebs- und Messdaten, Zählerständen	X	X
zyklisch einstellbarer Datentransfer	X	X
Verfügbarkeits-Auswertung (technische, organisatorische und reale Verfügbarkeit)		X
Status-Auswertung (Bediener- Maschinenstatus und allgemeine Fehler)		X
Zählerstand-Auswertung (IO/NIO/KOMPLETT)		X
Benutzerverwaltung		X
Editierung der Schichtdaten	X	X

### Philosophie der **easy**box / **easy**VISION

Eine Anlage (Station) oder Montagezelle durchläuft im Betrieb mehrere Zustände, so genannte Betriebszustände. Für einen effizienten Betrieb ist es wichtig diese Zustände bzw. Daten zu erfassen, um darauf reagieren zu können und diese für Auswertungszwecke zu nutzen.

Die easybox vereinfacht den Kommunikationsprozess zwischen bestehenden Anlagen und einem Leitsystem.

## Hardwareanforderungen

### Arbeitsstation empfohlene Ausstattung:

Pentium III 1GHz mit 256 MB Arbeitsspeicher, 4 GB Festplatte  
Microsoft Windows 2K/XP  
17" Monitor mit Auflösung 1024 x 768

### Netzwerkprotokoll:

TCP/IP komplett eingerichtet und funktionsfähig konfiguriert.

## Kontakt

... kontaktieren Sie uns, wenn Sie Fragen zur Software easyVISION oder zu einem anderen Easytech-Produkt haben.

Wir helfen Ihnen gerne weiter !

Easytech GmbH  
Sommerauer Str. 18  
78112 St. Georgen

Tel: 07724-9110-0  
Fax: 07724-9110-20

e-mail: [info@easytechgmbh.biz](mailto:info@easytechgmbh.biz)

